

Rückblick Wanderung P13

16. Oktober 2025

Sarnersee - Giswil

Reiseleitung: Peter und Edith Moser

Bericht: Peter Moser

Fotos: Gerhard Weiss

Alle angemeldeten 29 Teilnehmer haben sich pünktlich hinter dem Bahnhof in Schaffhausen versammelt

Unsere Fahrt mit Moser-Reisen und dem hervorragenden Busfahrer Yannik Ammann führte uns via Winterthur und Zürcher-Nordring bis nach Sachseln im Kanton Obwalden zum traditionellen Kaffeehalt.



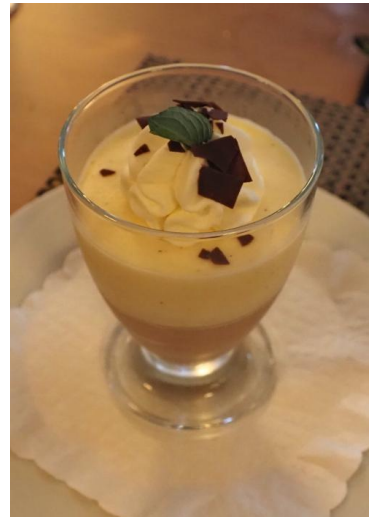
Nach einer nochmaligen kurzen Busfahrt bis Ewil Maxon, was auch eine Bahnstation der Brünigbahn zwischen Sachseln und Giswil ist, haben wir hier die gemütliche Wanderung auf dem Seeuferweg unter die Füße genommen.



Nach ca. 1 ½ Stunden sind wir im Hotel Bahnhof in Giswil angekommen.



Das hervorragende Team vom Hotel unter der Leitung der Familie Zumstein verwöhnte uns hier mit einem feinen Mittagessen.



Als Verdauungsspaziergang starteten wir abermals am gleichen Ort wie am Vormittag, aber die Wanderung führte uns jetzt in der Gegenrichtung, via Sachseln bis zur Baustelle der Hochwasser-Entlastung.



Hier hört der Seeweg auf und aus diesem Grund durften wir schon hier den Reisebus heimwärts nach Schaffhausen besteigen.

Unterwegs mussten wir die alltäglichen radiophonen Staumeldungen (Urdorf Süd, Gubrist Tunnel) 1 zu 1 erleben. Ich habe unsern Busfahrer wegen seiner Ruhe und Geduld bewahrenden Fahrweise bewundert.

So sind wir nach etwas längerer als geplanten Heimfahrt gut in Schaffhausen angekommen.

Peter Moser

Bericht Sarnersee